



AGL CONSULTING SRL

**Metti UN SORRISO  
alla tua AZIENDA!**

# Siamo il partner ideale per la tua professione.

**AGL Consulting Srl** - Società Benefit è una **società di consulenza leader sul mercato**.

Con diverse sedi e collaboratori, **presenti su tutto il territorio italiano**, fornisce **consulenza ad Enti ed Imprese** in materia di:

- **Sicurezza sul lavoro**, redazione documentazione tecnica (DVR, POS, PIMUS, PIANI EMERGENZA ED EVACUAZIONE ECC.), formazione generale specifica.
- **Sicurezza alimentare**, redazione di documenti tecnici, **analisi chimiche e microbiologiche** con laboratorio di proprietà.
- **Certificazioni di qualità in tutti i settori**. Specialista del sistema integrato e della GDO.
- **Gestione della bilateralità** e di **bandi annessi alla sicurezza**.

AGL ORGANIZZA PROGRAMMI FORMATIVI MIRATI A FORNIRE COMPETENZE PRATICHE E IMMEDIATAMENTE APPLICABILI SUL CAMPO PROFESSIONALE AVVALENDOSI DELL'ESPERIENZA DI PROFESSIONISTI RICONOSCIUTI NEL SETTORE.

# La nostra mission: favorire lo sviluppo delle competenze nel settore pubblico e privato.



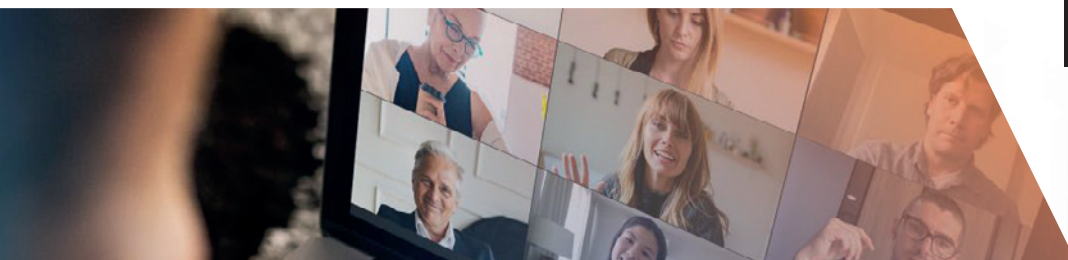
## Il nostro valore aggiunto

### Formazione e sviluppo online

In aggiunta alla nostra offerta di formazione tradizionale **AGL sviluppa programmi di apprendimento online** accessibili da remoto.

### Consulenza personalizzata

I nostri consulenti sono pronti a fornirti un **supporto personalizzato adeguato alle tue esigenze** professionali.



AGL CONSULTING SRL

[www.aglconsulting.it](http://www.aglconsulting.it)

# I nostri corsi di formazione

## **RSPP**

Il corso dedicato ai datori di lavoro diviso in tre categorie di rischio.

## **Antincendio**

Il corso dedicato agli addetti antincendio, prevede 3 livelli di rischio.

## **Primo soccorso**

Il corso dedicato agli addetti al primo soccorso, prevede due gruppi di rischio.

## **Formazione Lavoratori**

Il corso di formazione generale e specifica dei lavoratori nel rispetto degli artt. 36 e 37 del D.Lgs 81/08.

## **RLS**

Il corso di Responsabile alla sicurezza dei lavoratori che prevede un solo livello di rischio.

## **Macchinari**

I corsi per Macchinari, noti anche come «Patentini» per la corretta gestione e manutenzione dei mezzi di cantiere.

## **Rischio Elettrico**

I corsi noti con acronimo Pes Pav Pei, obbligatori per tutti coloro che operano a stretto contatto con impianti elettrici.

## **Attrezzature**

I corsi pratici e teorici dedicati a chi deve abilitarsi all'utilizzo di particolari attrezzature.

## **Ponteggi e Lavori in quota**

I corsi che mirano a fornire competenze teoriche e pratiche nel montaggio, trasformazione e smontaggio dei ponteggi.

## **CSE CSP**

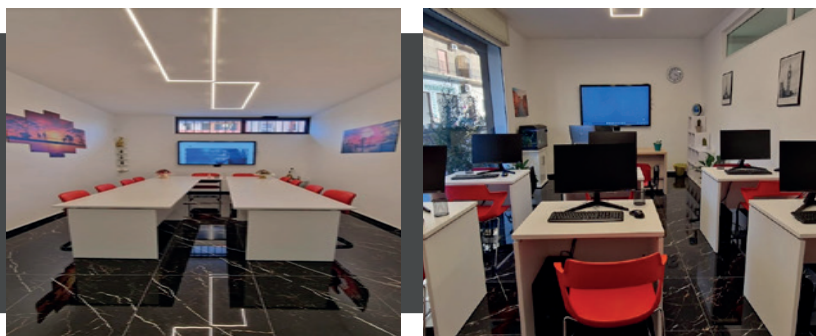
Il corso di 120 ore per la formazione del coordinatore alla sicurezza ed all'esecuzione dei cantieri.

## **Corsi per alimentaristi**

I corsi obbligatori di 12 ore per operare nella ristorazione.

# Le aule formazione

I corsi di formazione sono erogati principalmente presso le **sedi di Reggio Calabria, Catania, Roma e Siracusa.**



FORMAZIONE IN NOSTRE AULE

## FORMAZIONE PRESSO LA SEDE DEL CLIENTE

Su richiesta, la formazione può avvenire anche presso la sede del cliente, al raggiungimento di un congruo numero di partecipanti.

# Servizio di certificazione

CI OCCUPIAMO DI IMPLEMENTARE I SISTEMI DI GESTIONE E DI QUALITÀ DELLE IMPRESE.

Le certificazioni aziendali sono fondamentali per una corretta gestione delle organizzazioni nel proprio settore di operatività.

Fra le certificazioni di sistema:

- ✓ Gestione qualità:  
**Standard ISO 9001:2015**
- ✓ Gestione Ambientale:  
**Standard ISO 14001:2015**
- ✓ Gestione per la salute e sicurezza sul lavoro:  
**Standard ISO 45001:2018**
- ✓ Sicurezza alimentare:  
**Standard ISO 22000:2018**

# RSPP

Il **Responsabile del Servizio di Prevenzione e Protezione (RSPP)** ha il compito di **coordinare le altre figure coinvolte nel Servizio di Prevenzione e Protezione** (come gli Addetti al Servizio di Prevenzione e Protezione, ASPP), al fine di identificare e valutare i rischi presenti nei luoghi di lavoro.

Inoltre, deve sviluppare misure di prevenzione e protezione efficaci per prevenire infortuni sul lavoro e malattie professionali.

**AGL Consulting Srl**, In conformità all'articolo 33 del Testo Unico in materia di Salute e Sicurezza sul Lavoro, prende in capo tutte le **responsabilità del Servizio di Prevenzione e Protezione** includendo:

- ✓ Identificazione dei pericoli e valutazione dei rischi esistenti in azienda.
- ✓ Collaborazione con il datore di lavoro nella stesura del Documento di Valutazione dei Rischi (DVR).
- ✓ Sviluppo di misure di sicurezza adeguate per prevenire malattie e infortuni sul lavoro.
- ✓ Creazione di procedure di sicurezza per le varie fasi del lavoro.
- ✓ Proposizione di programmi di informazione e formazione per i lavoratori.
- ✓ Partecipazione alle consultazioni in materia di tutela della salute e sicurezza sul lavoro, nonché alle riunioni periodiche annuali, se previste.
- ✓ Fornitura di informazioni ai lavoratori sui rischi presenti nell'azienda.



# Altri servizi

## BILATERALITÀ

**ELAV** è un'associazione di natura sindacale non avente scopo di lucro ed è lo strumento che aiuta l'azienda a **coordinare le attività in materia di occupazione**, mercato del lavoro, formazione e qualificazione professionale.

Gli enti bilaterali svolgono sul territorio una serie di funzioni: dall'integrazione del reddito nei periodi di sospensione del lavoro a favore dei lavoratori licenziati per ragioni oggettive o economiche alla formazione ed aggiornamento professionale per i lavoratori e gli imprenditori; dall'integrazione alle prestazioni economiche spettanti in caso di malattia, infortunio e maternità all'assistenza e sostegno per soddisfare particolari bisogni dei lavoratori e delle loro famiglie (quali concessioni di borse di studio ed integrazioni per prestazioni sanitarie) fino ad arrivare all'assistenza per le vertenze in materia di lavoro.

Le aree investite dalla bilateralità sono tre:

- la **gestione di prestazioni integrative** o sostitutive rispetto al sistema generale obbligatorio di sostegno al reddito;
- la **programmazione delle attività formative** e la determinazione delle modalità di attuazione delle formazione professionale in azienda con particolare riferimento al nuovo contratto di apprendistato;
- la **funzione di certificazione dei contratti di lavoro e di conciliazione**.





AGL CONSULTING SRL

**Reggio Calabria**

Via Sbarre Superiori, 58/1 - 89132 (RC)  
Tel. **+39 0965 920002**

**Locri**

Viale Matteotti, 368 - 89044 (RC)  
Tel: **+39 339 1853574**

**Davoli Marina**

V.le 25 Aprile - 88060 (CZ)  
Tel: **+39 02 87380723**

**Catania**

V.le Mario Rapisardi, 281 - 95123 (CT)  
Tel. **+39 095 5879191**

**Bitonto**

Parco Commerciale Barese, snc - 70032 (BA)  
Tel: **+39 348 0805170**

**Roma**

Via Nazionale, 172 - 00184 (RM)  
Tel: **39 02 87380723**

**Milano**

Via Crocefisso, 6 - 20122 (MI)  
Tel. **+39 02 87380723**

[info@aglconsulting.it](mailto:info@aglconsulting.it)  
[www.aglconsulting.it](http://www.aglconsulting.it)